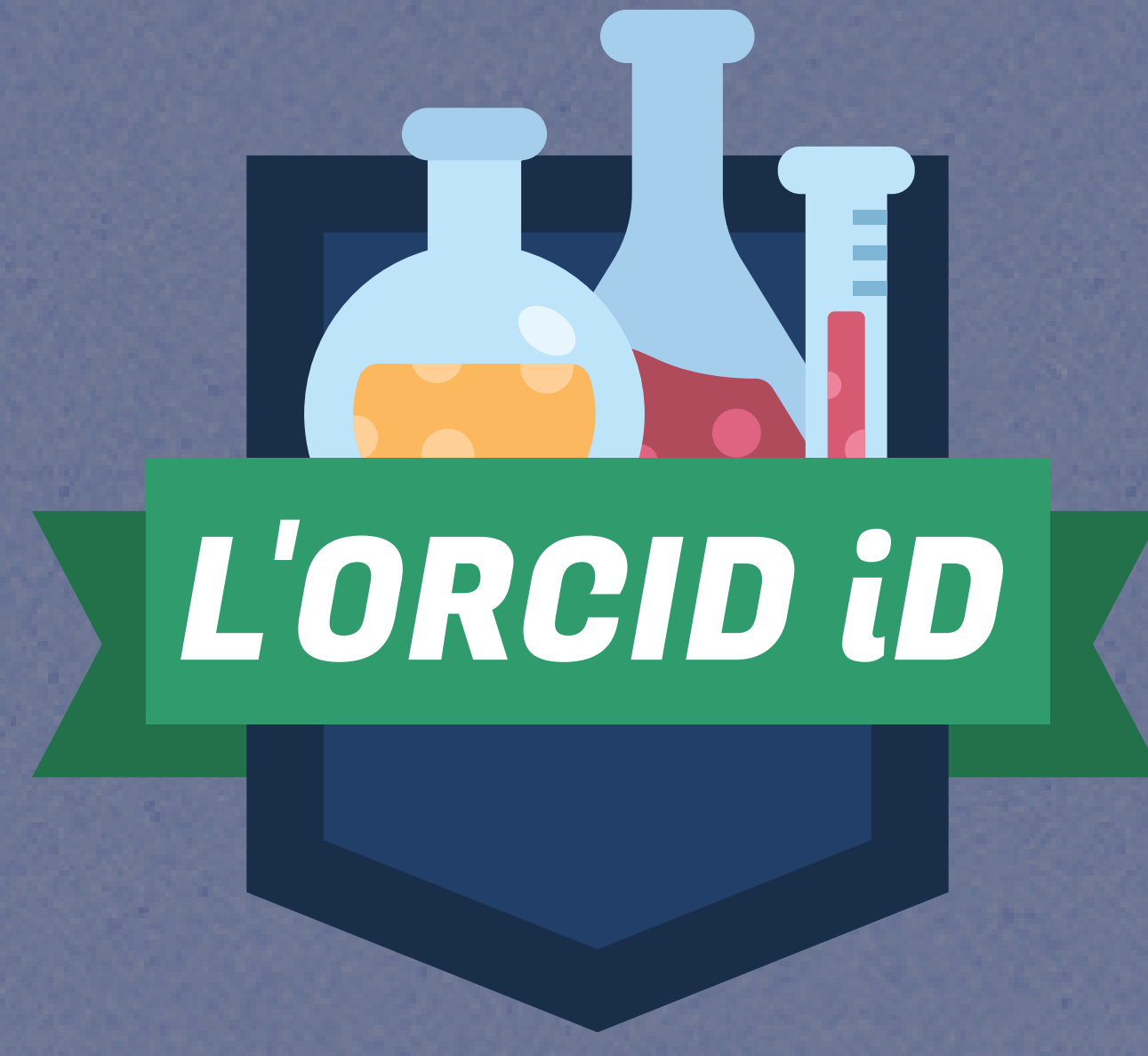


LES IDENTIFIANTS CHERCHEURS



Comment gérer les principaux ?



Délivré par ORCID, organisation internationale
à but non lucratif



- > Résout les confusions de nom d'auteur
- > Rassemble les différentes activités et productions du chercheur (articles, brevets, réponses à appels à projet...)
- > Utilisé par les acteurs-clés de la communauté scientifique internationale, relié à de multiples sources d'information
- > Permet d'utiliser dissem.in
- > Peut être alimenté à partir d'autres sources (Scopus, Web of Science, PubMed Central, CrossRef, DataCite...)

COMMENT FAIRE ?

Tutoriel video "Creating an ORCID profile"

Formulaire de création d'un compte ORCID



Délivré par Clarivate Analytics via sa base de
données bibliographique Web of Science



- > Permet de :
Regrouper sur son profil toutes ses publications référencées dans le WoS
Publier cette liste sur ResearcherID.com

- > Identifiant limité à une base

COMMENT FAIRE ?

<http://www.researcherid.com>



Délivré par HAL, l'archive ouverte nationale et
pluridisciplinaire française



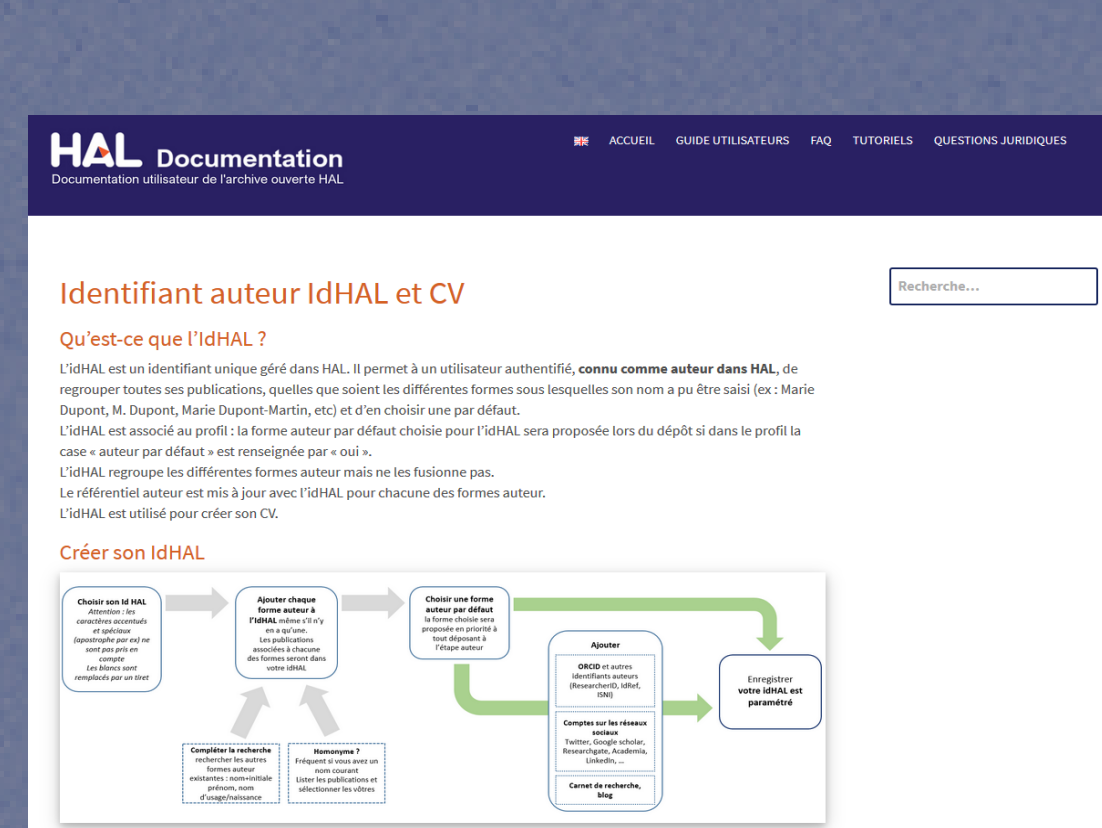
- > Gère les différentes formes des auteurs sans les fusionner
- > Permet de créer un CV en ligne actualisé de façon automatique
- > Donne automatiquement la propriété sur les dépôts liés à l'IdHAL

- > Identifiant utilisé dans une seule base : HAL

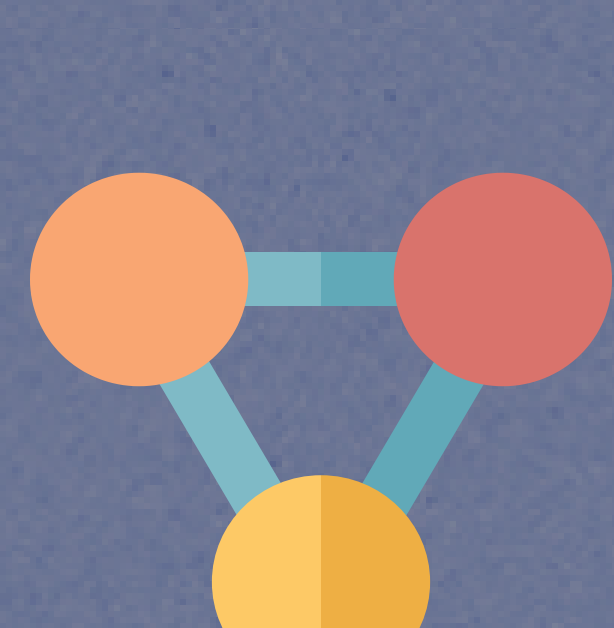
COMMENT FAIRE ?

<https://hal.archives-ouvertes.fr>

- > Connectez-vous à votre compte HAL
- > Rendez-vous sous " Mon espace / Mon profil "



Connecter son IdHAL et ses autres identifiants



Plus vous êtes **IDENTIFIABLE** comme
AUTEUR, plus vous serez
VISIBLE sur le **WEB DE DONNEES** !

POUR ALLER



PLUS LOIN

- > Utiliser un identifiant chercheur (CoopIST)
- > L'identité numérique du chercheur : identifiants numériques du chercheur (Université Bretagne-Loire)
- > Research Impact & Visibility: Researcher profiles (Universiteit Utrecht)