

# LES IDENTIFIANTS CHERCHEURS



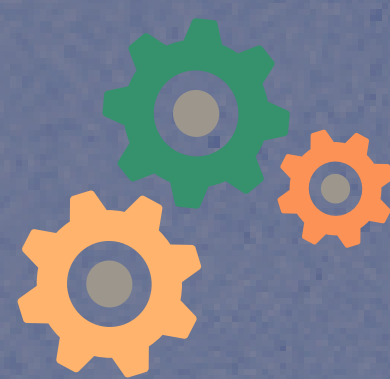
## Qu'est-ce que c'est?



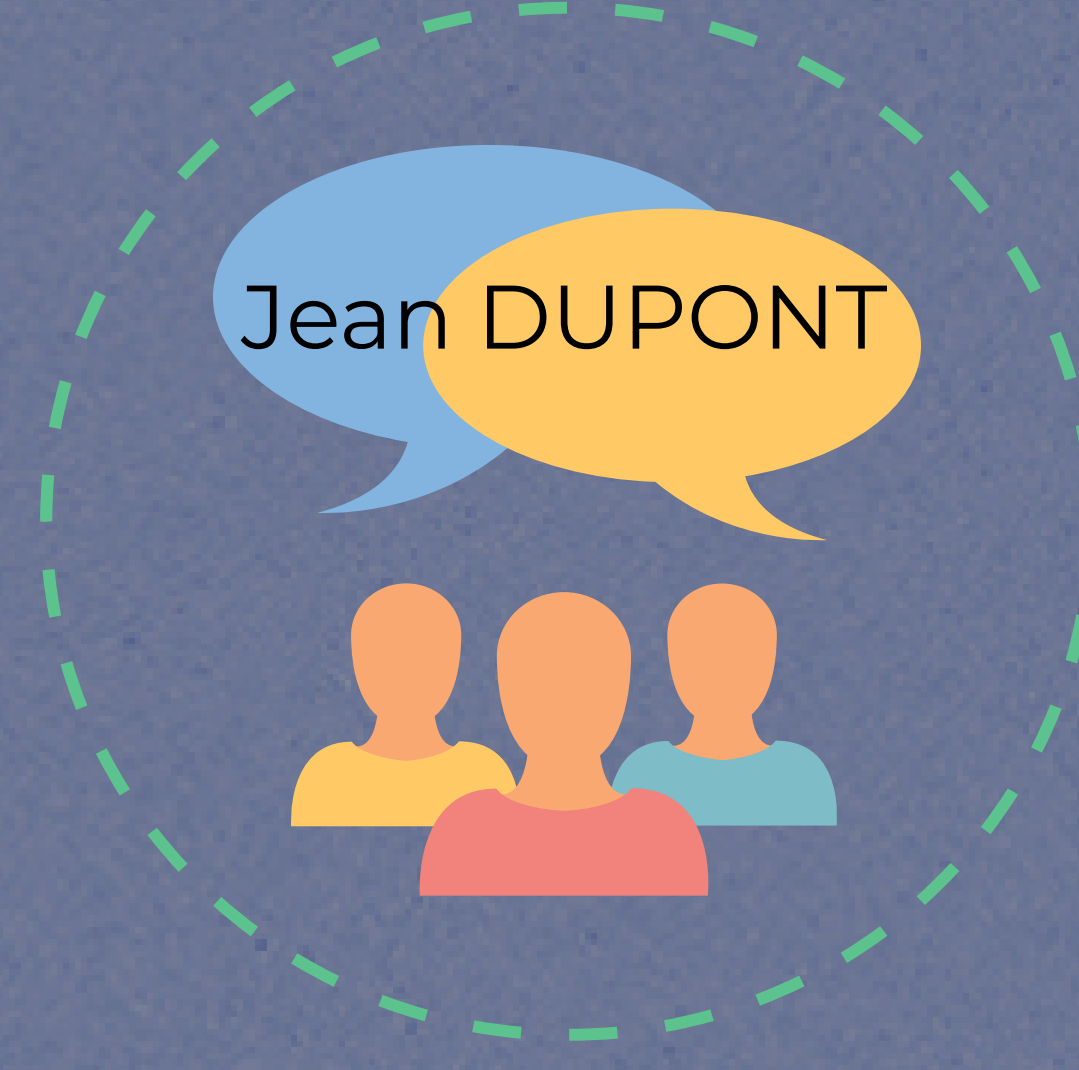
Un code numérique **PERMANENT** qui identifie le **CHERCHEUR** et les **PRODUITS** dont il est l'**AUTEUR** de façon **UNIVOQUE** dans un environnement numérique donné



Certains de ces identifiants sont créés **AUTOMATIQUEMENT** (IdRef, ISNI, VIAF), d'autres nécessitent une **DEMARCHE VOLONTAIRE** de la part du chercheur (ORCID iD, Researcher Id, IdHAL...)



plus de problème d'homonymie



recherche d'information facilitée



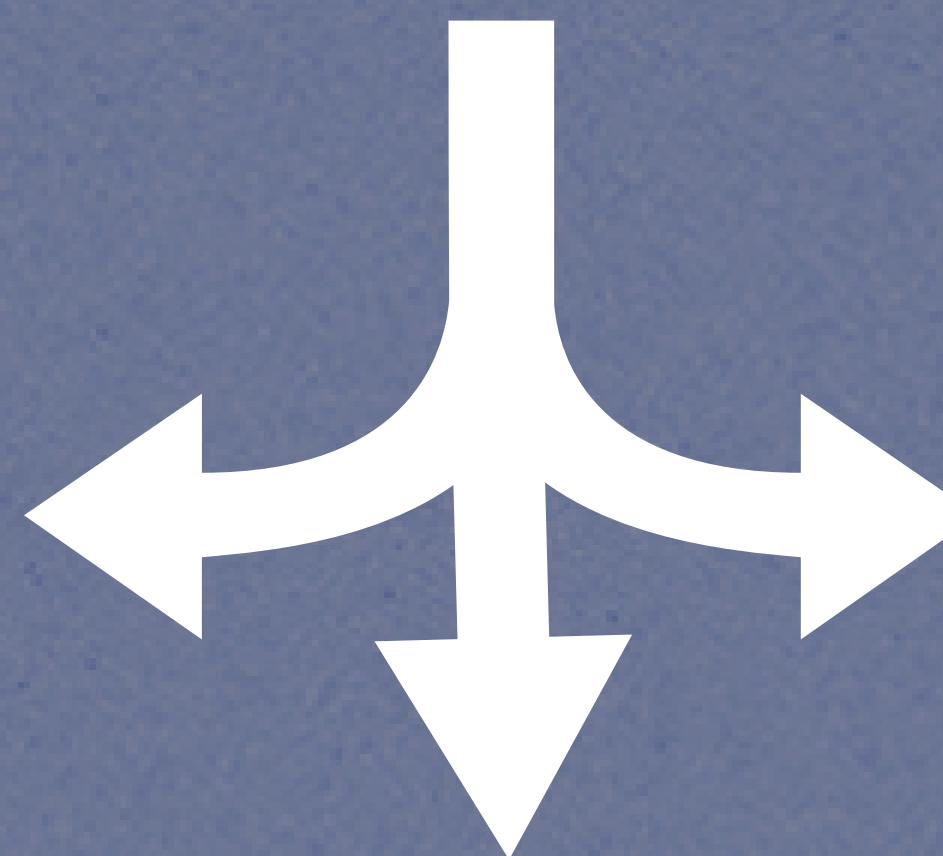
plus de problème de formes multiples



gain de temps



### AVANTAGES



rassemble les productions d'un chercheur